

GUILLAUME PINARD A HOLE IN THE SCENERY

FROM JANUARY 31
TO MAY 17, 2015

LE QUARTIER
CENTRE D'ART
CONTEMPORAIN
DE QUIMPER

10, ESPLANADE FRANÇOIS MITTERRAND
29000 QUIMPER
T: +33 (0)2 98 55 55 77
WWW.LE-QUARTIER.NET



GUILLAUME PINARD A HOLE IN THE SCENERY

FROM JANUARY 31 TO MAY 17, 2015

PROJECT ROOM

FROM JANUARY 31 TO MARCH 1, 2015

DIDIER FROUIN-GUILLERY

« GAM(M)ES »

OPENING FRIDAY JANUARY 30 AT 6 : 30 PM

CONTENTS

- GUILLAUME PINARD «A HOLE IN THE SCENERY»**
- PRESS VISUALS**
- THE PROJECT ROOM**
- PRACTICAL INFORMATION**

To organize a press visit or receive further information,
please contact: Sylvie Doré
contact@le-quartier.net or sylvie@le-quartier.net

GUILLAUME PINARD

«A HOLE IN THE SCENERY»

CURATOR: KEREN DETTON

«And so, very early on, I began thinking of works of art as doors, and I want them to be seen as thresholds I'm still trying to deal with.» – Guillaume Pinard

An acute observer of art and cultural artefacts, Guillaume Pinard is ever alert to their occurrences and hidden meanings. While happy to label himself a draughtsman, he also works with other media – among them painting, sculpture and video animation – which he addresses with real stylistic eclecticism. For the last ten years he has been appropriating artworks of the past, copying them and then projecting himself into the future through illustrated fictions.

His exhibition at Le Quartier coincides in time and spirit with the publication of his book *AMOR*, a wackily dystopian album using a news item about vandalism to explore the unlooked-for effects of the obsession with heritage – or how art has gradually been dissolved into the culture industry.

For his exhibition *A hole in the scenery* Pinard began with a stroll through the Musée des Beaux-Arts in Quimper, on the lookout for especially eye-catching artworks and signs. There he came upon a replica of an antique statue of wrestlers he was already familiar with: there is another copy in the garden of the art school in Rennes. Taken out of its museum setting and photographed from four different points of view, the sculpture asserts its temporality and its unavoidably fragmentary relationship with the viewing eye. The museum also yielded Charles-Emmanuel Biset's painting *La Chute des damnés* (The Fall of the Damned), whose composition puzzled Pinard – until he found it to be an involuntarily reversed detail from a painting by Rubens. At Le Quartier the artist has covered the wall with enlarged charcoal drawings of these falling figures, further underscoring the fragile, shifting nature of the original.

He likewise draws on art history and the media. Reproductions of images of fragmented and mutilated bodies – works whose history has gradually slipped into oblivion – are combined with forms from his personal repertoire or with found objects. In one example the friezes of Trajan's Column are associated with the head of a wild boar and Internet video excerpts. An archaeologist of the present, Pinard is on the trail of survivals from the past.

This exhibition constructs a parallel world whose reciprocally resonating historical and mythological figures invite speculation about the way their presence acts on the living.

PRESS VISUALS



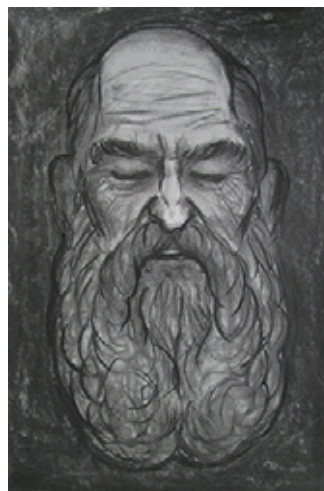
Guillaume Pinard *Juste un verre d'eau*, 2014
Video



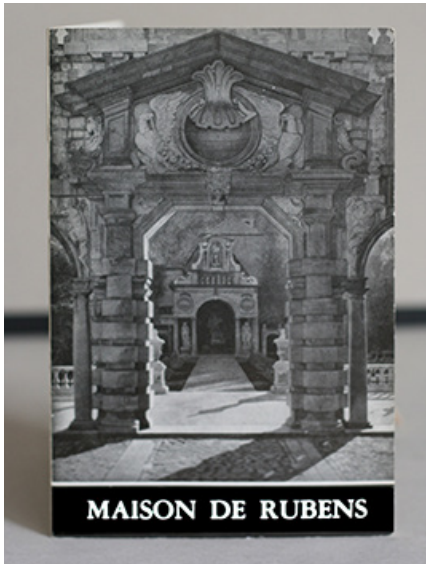
Guillaume Pinard *Les Lutteurs*, 2014
Photography



Guillaume Pinard *Les Métamorphoses de Yan' Dargent*, 2014
Acrylic on canvas



Guillaume Pinard *Les Métamorphoses de Yan' Dargent*, 2014
Charcoal on paper



Guillaume Pinard *La Maison de Rubens*, 2013
Book + model



Guillaume Pinard *Pierre Paul*, preparatory study for the wall drawing, from Charles Emmanuel Biset's painting (The Fall of the Damne)
collection Musée des Beaux-Arts de Quimper



Guillaume Pinard Preparatory documentation for the wall drawing *Marcus*, from Trajan's Column



Guillaume Pinard *Biorythme* 2014
Video

PROJECT ROOM: DIDIER FROUIN-GUILLERY «GAM(M)ES»

FROM JANUARY 31 TO MARCH 1, 2015

Opening: Friday January 30 at 6:30 pm

Collectes, assemblages et déplacements en tous genres, les pratiques de Didier Frouin-Guillery prennent la forme d'associations entre objets, dessins, images, photographies et mots représentant de curieux "arrangements" entre *des chots et des moses*, titre d'une de ses premières expositions. L'artiste porte son questionnement sur la mémoire et le langage, sur le mouvement et sur le jeu.

Collectionneur de collections, Didier Frouin-Guillery met en scène ses captures qu'il fait dialoguer dans le temps et dans l'espace, comme des signes à déjouer ou des histoires à ne pas prendre au pied de la lettre.

Depuis plusieurs années, ce jeu s'exprime par l'improvisation ou la performance que l'artiste pratique en compagnie de chorégraphes, et notamment, depuis dix ans, avec la danseuse Véronique Favarel.

Didier Frouin-Guillery crée aussi des livres d'artiste dont plusieurs font partie de la collection du FRAC Bretagne. Il réalise en 2011, pour l'artothèque du Musée des beaux-arts de Brest, deux versions du dessin intitulé *Flip Book Museum*, œuvre que les éditions Lendroit de Rennes édite en poster en 2013 dans la collection Colorama.

L'artiste est né à Rabat (Maroc). Il a suivi des études d'arts plastiques à l'Université de Paris 1 Panthéon-Sorbonne. Il vit et travaille à Quimper.



Dernières expositions et productions (sélection)

2015 *Cinq auteurs de théâtre et un artiste plasticien en résidence en Finistère*, commande d'œuvre de Très Tôt Théâtre, Quimper

2014 *mais-ou-et-donc-or-ni-car*, école primaire publique du Pilier Rouge, commande publique de la Ville de Brest

2013 *Colorama*, galerie de Lendroit éditions, Rennes

2013 Performance dans l'œuvre de Bob Verschueren *Débardage*, Domaine départemental de Trévarez, Chemins du patrimoine en Finistère

2012 *Circus*, galerie Aktinos, Quimper

2011 *ContreTEMPS photographiques*, Île de Sein, parcours Arts à la Pointe, Cap Sizun

2011 *Le Cours des choses*, réserve départementale des musées, commande publique du Finistère

2010 *Flip Book Museum*, 5^{ème} Nuit européenne des musées, Musée des beaux-arts, Brest

2010-2009 *Carnets d'artistes*, artothèque de Saint-Cloud / artothèque de Vitré / galerie L'Imagerie, Lannion / festival Mai Photographies, médiathèque des Ursulines, Quimper

2008 *Dé-position*, performance, 5^{ème} festival Impromptu d'impro, centre culturel Le Sterenn, Trégunc

2008 *Qui parle aux yeux*, Atelier d'Estienne, espace d'art contemporain de Bretagne sud, Pont-Scorff

PRACTICAL INFORMATION

EXHIBITION OPENS FROM JANUARY 31 TO MAY 17, 2015

From Tuesday to Saturday, 1-6 pm / Sunday and public holidays, 2-6 pm

Closed Mondays and May 1

Admission fee 2 €

Admission free : Sunday, student (under 26), unemployed, senior citizen (over 65)

Free admission all year round exhibitions Project Room

www.le-quartier.net

NEXT EXHIBITION TO LE QUARTIER: « ALFRED JARRY AND COMPANY »

From June 5 to September 20, 2015

Réseau : Le Quartier est membre de ACB – Art Contemporain en Bretagne et de d.c.a. – Association française de développement des centres d'art.

Mécènes : Appart City, Quimper ; Keolis-Qub, Quimper ; Kik photographie, Quimper.

Avec le soutien de la ville de Quimper, du ministère de la Culture et de la Communication, du conseil général du Finistère et de la Région Bretagne.

Partenaire presse :

PARIS*art*