

# GUILLAUME PINARD UN TROU DANS LE DECOR

DU 31 JANVIER  
AU 17 MAI 2015

LE QUARTIER  
CENTRE D'ART  
CONTEMPORAIN  
DE QUIMPER

10, ESPLANADE FRANÇOIS MITTERRAND  
29000 QUIMPER  
T: +33 (0)2 98 55 55 77  
[WWW.LE-QUARTIER.NET](http://WWW.LE-QUARTIER.NET)



# **GUILLAUME PINARD UN TROU DANS LE DECOR**

**DU 31 JANVIER AU 17 MAI 2015**

## **PROJECT ROOM**

**DU 31 JANVIER AU 1ER MARS 2015  
DIDIER FROUIN-GUILLERY  
« GAM(M)ES »**

# **VERNISSAGE VENDREDI 30 JANVIER À 18 H 30**

## **SOMMAIRE**

- GUILLAUME PINARD « UN TROU DANS LE DÉCOR »**
- LES VISUELS DISPONIBLES POUR LA PRESSE**
- LE PROJECT ROOM**
- INFOS PRATIQUES**
- À VOIR EN BRETAGNE**

Pour organiser votre voyage de presse ou recevoir des informations,  
merci de contacter : Sylvie Doré  
[contact@le-quartier.net](mailto:contact@le-quartier.net) ou [sylvie@le-quartier.net](mailto:sylvie@le-quartier.net)

# GUILLAUME PINARD

## « UN TROU DANS LE DÉCOR »

COMMISSAIRE : KEREN DETTON

« Ainsi, très tôt, ai-je commencé à considérer les œuvres d'art comme des portes et je peux affirmer que c'est à leurs seuils que je cherche encore à me tenir. » Guillaume Pinard

Guillaume Pinard est un observateur averti de l'art et des artefacts culturels dont il scrute les occurrences et les significations cachées. S'il se définit volontiers comme un dessinateur, il compose également avec de nombreux médiums comme la peinture, la sculpture ou encore l'animation vidéo et explore des styles très éclectiques. Depuis une dizaine d'années, il s'approprie des œuvres du passé par un travail de copiste et se projette dans le futur à travers des fictions illustrées.

Son exposition au Quartier est pensée parallèlement à la sortie de son livre, AMOR, un album dystopique et déjanté qui s'inspire d'un fait divers de vandalisme pour explorer les effets pervers de la patrimonialisation, ou comment l'art s'est peu à peu dissout dans l'industrie culturelle.

Pour son exposition *Un trou dans le décor*, Guillaume Pinard choisit de déambuler dans le musée des beaux-arts de Quimper en quête d'œuvres ou de signes qui arrêtent son regard. Il y retrouve ainsi la réplique d'une statue antique de lutteurs dont il côtoie régulièrement un exemplaire dans le jardin de l'école des beaux-arts de Rennes. Sortie de son écrin muséal et photographiée sous quatre angles différents, la sculpture s'affirme comme phénomène temporel et dans une relation au regard nécessairement fragmentaire. Au musée, Guillaume Pinard découvre également *La Chute des Damnés* par Charles-Emmanuel Biset, dont la composition le laisse perplexe... Il découvre alors qu'il s'agit d'un détail d'une œuvre de Rubens mais involontairement renversé. Au Quartier, l'artiste recouvre les murs de ces figures agrandies transposées au fusain et souligne ainsi le caractère fragile et mouvant de l'œuvre.

Guillaume Pinard compose également avec d'autres sources issues de l'histoire de l'art ou des médias. Des reproductions représentant des corps fragmentés ou mutilés, dont les histoires ont été peu à peu oubliées, prennent place dans l'exposition et sont agencées à des formes issues du répertoire de l'artiste ou à des objets trouvés. Les frises de la colonne Trajan côtoient ainsi un buste de sanglier sculpté et des extraits de vidéo trouvés sur Internet... En archéologue du présent, l'artiste quête les survivances du passé.

L'exposition construit un monde parallèle peuplé de personnages historiques ou mythologiques qui se font écho et qui invitent les visiteurs à spéculer sur la manière dont leurs présences agissent sur les vivants.

# LES VISUELS DISPONIBLES POUR LA PRESSE



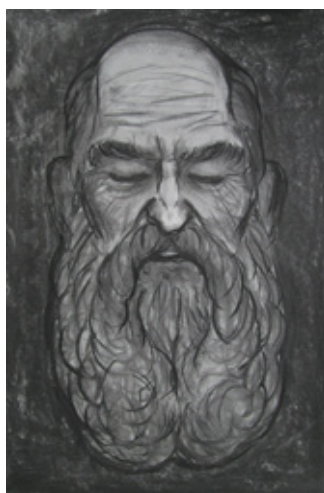
Guillaume Pinard *Juste un verre d'eau*, 2014  
Vidéo



Guillaume Pinard *Les Lutteurs*, 2014  
Photographie



Guillaume Pinard *Les Métamorphoses de Yan' Dargent*, 2014  
Acrylique sur toile



Guillaume Pinard *Les Métamorphoses de Yan' Dargent*, 2014  
Fusain sur papier



Guillaume Pinard *La Maison de Rubens*, 2013  
Livre+maquette



Guillaume Pinard *Pierre Paul*, étude préparatoire  
au dessin mural, d'après Charles-Emmanuel Biset  
*La Chute des Damnés* (collection musée des beaux-arts  
de Quimper)



Guillaume Pinard documentation préparatoire au dessin mural *Marcus* à partir  
de la colonne de Trajan



Guillaume Pinard *Biorythme* 2014  
Vidéo

# PROJECT ROOM : DIDIER FROUIN-GUILLERY « GAM(M)ES »

**DU 31 JANVIER AU 1<sup>ER</sup> MARS 2015**

**Vernissage : vendredi 30 janvier à 18 h 30**

Collectes, assemblages et déplacements en tous genres, les pratiques de Didier Frouin-Guillery prennent la forme d'associations entre objets, dessins, images, photographies et mots représentant de curieux "arrangements" entre *des chots et des moses*, titre d'une de ses premières expositions. L'artiste porte son questionnement sur la mémoire et le langage, sur le mouvement et sur le jeu.

Collectionneur de collections, Didier Frouin-Guillery met en scène ses captures qu'il fait dialoguer dans le temps et dans l'espace, comme des signes à déjouer ou des histoires à ne pas prendre au pied de la lettre.

Depuis plusieurs années, ce jeu s'exprime par l'improvisation ou la performance que l'artiste pratique en compagnie de chorégraphes, et notamment, depuis dix ans, avec la danseuse Véronique Favarel.

Didier Frouin-Guillery crée aussi des livres d'artiste dont plusieurs font partie de la collection du FRAC Bretagne. Il réalise en 2011, pour l'artothèque du Musée des beaux-arts de Brest, deux versions du dessin intitulé *Flip Book Museum*, œuvre que les éditions Lendroit de Rennes édite en poster en 2013 dans la collection Colorama.

L'artiste est né à Rabat (Maroc). Il a suivi des études d'arts plastiques à l'Université de Paris 1 Panthéon-Sorbonne. Il vit et travaille à Quimper.



## Dernières expositions et productions (sélection)

2015 *Cinq auteurs de théâtre et un artiste plasticien en résidence en Finistère*, commande d'œuvre de Très Tôt Théâtre, Quimper

2014 *mais-ou-et-donc-or-ni-car*, école primaire publique du Pilier Rouge, commande publique de la Ville de Brest

2013 *Colorama*, galerie de Lendroit éditions, Rennes

2013 Performance dans l'œuvre de Bob Verschueren *Débardage*, Domaine départemental de Trévarez, Chemins du patrimoine en Finistère

2012 *Circus*, galerie Aktinos, Quimper

2011 *ContreTEMPS photographiques*, Île de Sein, parcours Arts à la Pointe, Cap Sizun

2011 *Le Cours des choses*, réserve départementale des musées, commande publique du Finistère

2010 *Flip Book Museum*, 5<sup>ème</sup> Nuit européenne des musées, Musée des beaux-arts, Brest

2010-2009 *Carnets d'artistes*, artothèque de Saint-Cloud / artothèque de Vitré / galerie L'Imagerie, Lannion / festival Mai Photographies, médiathèque des Ursulines, Quimper

2008 *Dé-position*, performance, 5<sup>ème</sup> festival Impromptu d'impro, centre culturel Le Sterenn, Trégunc

2008 *Qui parle aux yeux*, Atelier d'Estienne, espace d'art contemporain de Bretagne sud, Pont-Scorff



# INFOS PRATIQUES

## **EXPOSITION OUVERTE DU 31 JANVIER AU 17 MAI 2015**

Du mardi au samedi 13 h-18 h

Dimanche et jours fériés 14 h-18 h / Fermé lundi et 1<sup>er</sup> mai

Entrée 2 €

Gratuit : étudiant (-26 ans), demandeur d'emploi, sénior (+65 ans)

Entrée libre pour tous le dimanche

Entrée libre toute l'année aux expositions du Project room

[www.le-quartier.net](http://www.le-quartier.net)

## **PROCHAINE EXPOSITION : « ALFRED JARRY ET COMPAGNIE »**

Du 5 juin au 20 septembre 2015

**Réseau :** Le Quartier est membre de ACB – Art Contemporain en Bretagne et de d.c.a. – Association française de développement des centres d'art.

**Mécènes :** Appart City, Quimper ; Keolis-Qub, Quimper ; Kik photographie, Quimper.

**Avec le soutien** de la ville de Quimper, du ministère de la Culture et de la Communication, du conseil général du Finistère et de la Région Bretagne.

**Partenaire presse :** **PARISart**

# À VOIR EN BRETAGNE

## **FINISTÈRE**

### **BREST**

#### **Centre d'art Passerelle**

41 rue Charles Berthelot – 29200 Brest

T : 02 98 43 34 95

Frederik Værsløv, Laëtitia Badaut Haussmann, Bruno Pelassy, Corentin Canesson

5 février – 2 mai 2015

Du mardi au samedi 14 h–18 h 30, le mardi jusqu'à 20 h

### **LANDERNEAU**

#### **Fonds Hélène&Édouard Leclerc pour la culture**

Les Capucins – 29800 Landerneau

T. : 02 29 62 47 78

Jacques Monory

14 décembre 2014 – 17 mai 2015

Tous les jours de 10 h à 18 h / fermé 25 décembre, 1<sup>er</sup> janvier et 1<sup>er</sup> mai

## **ILLE-ET-VILAINE**

### **RENNES**

#### **La Criée Centre d'art contemporain**

Halles centrales

Place Honoré-Commeurec – 35000 Rennes

T : 02 23 62 25 10

Exposition collective « Allez dehors » / 18 décembre 2014 – 15 février 2015

Yves Chaudouët « La Table gronde » / 17 mars – 17 mai 2015

Du mardi au vendredi de 12 h à 19 h / Samedi et dimanche de 14 h à 19 h